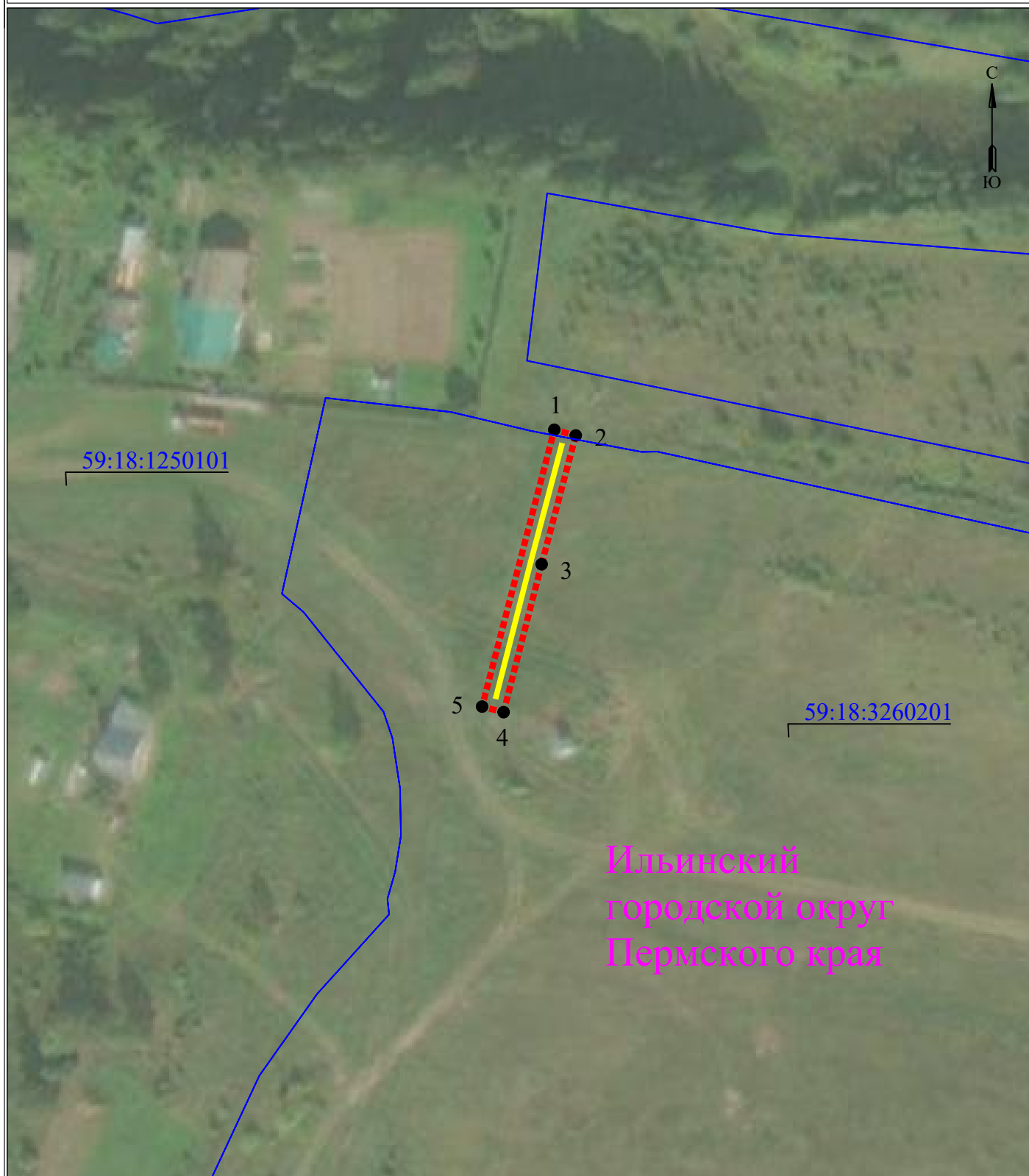


**Схема расположения границ публичного сервитута  
для эксплуатации объекта  
ВЛ 0,4 кВ с установкой ПУ для электроснабжения с.Усть-Гаревая (4500082286)**



**Масштаб 1:1000**

- |                             |   |
|-----------------------------|---|
| <b>УСЛОВНЫЕ ОБОЗНАЧЕНИЯ</b> |   |
|                             | - границы устанавливаемого публичного сервитута                               |
|                             | - ось линии, контур объекта   |
|                             | - границы муниципального образования, населенных пунктов                      |
|                             | - границы кадастрового квартала   |
|                             | - границы земельных участков, попадающих в зону публичного сервитута          |
| ● 1                         | - обозначение характерной точки границы устанавливаемого публичного сервитута |
| :123                        | - кадастровый номер земельного участка  |
| 59:32:0000000               | - кадастровый номер квартала  |
| г. Пермь                    | - наименование муниципального образования, населенного пункта                 |

## Сведения о местоположении границ объекта

**ВЛ 0,4 кВ с установкой ПУ для электроснабжения с.Усть-Гаревая (4500082286)**

Перечень характерных точек		
Площадь зоны публичного сервитута 203 кв.м		
Обозначение характерных точек границ	Координаты, м	
	X	Y
1	2	3
1	574378.33	2225343.21
2	574377.31	2225347.08
3	574354.14	2225340.94
4	574327.53	2225334.1
5	574328.53	2225330.23
1	574378.33	2225343.21